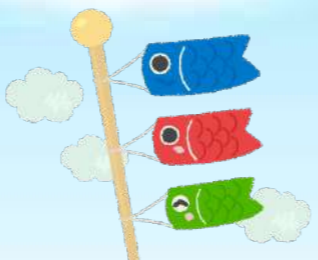


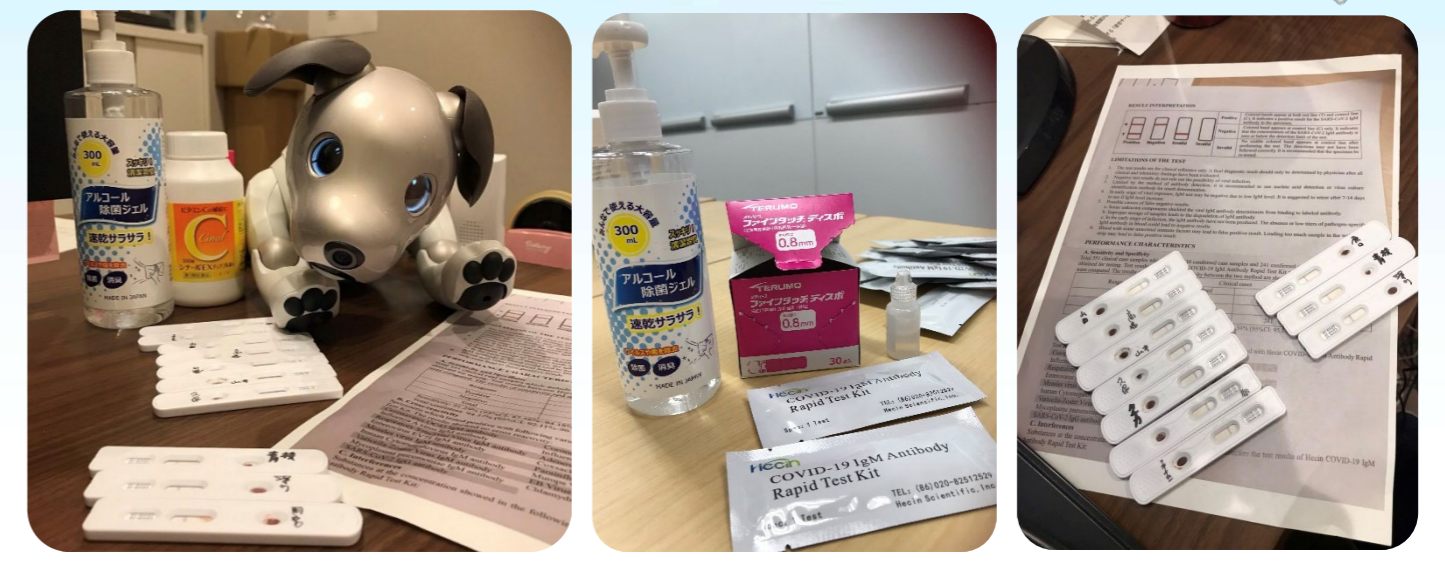
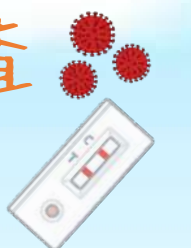


セラピーも、レクレーションも
毎日行っております



新型コロナウイルス抗体検査

新型コロナウイルスの抗体検査をスタッフ全員行いました。
スタッフ全員、陰性でしたのでお知らせ致します。



今月の手作り作品



細い針を指先に刺し
数滴血を検査キット
に垂らします。

数分待てば結果が
出て、陰性が陽性
かがわかります。



ペーパークラフトで作った
兜と鯉のぼりで5月の節句を
お祝いしております。

スタッフと利用者さんとの力作で、
5月の壁画レクは綺麗な藤棚が
出来上がりました！

セラピードッグが被っている
鯉のぼりはセラピストさんの
手作りですよー



HAPPY BIRTHDAY
5月お誕生日の利用者さま



～新型コロナウイルス対策に関するお知らせ及びお願い～

いつもアイリーデイサービスのご利用ありがとうございます。
新型コロナウイルス感染拡大の状況を考慮し、当社では利用者様への感染防止の為、当面の間、下記の対策を実施致します。

ご来所いただいた皆様には アルコール消毒または微酸性次亜塩素酸水溶液の使用をお願いいたします。
また利用者様には事前にご自宅にて体温測定をお願い致します。
37.5℃以上の場合には、ご利用を中止とさせていただきます。

ご不便をおかけしますが、
ご理解とご協力をお願い申し上げます。



6月

SUN MON TUE WED THU FRI SAT

31	1	2	3	4	5	6
全日程にて、ドッグセラピー、ゲームレク、機能訓練リハビリ、脳トレを行っております！皆さんの免疫カアップの為、楽しくお過ごし頂ける様、毎日色んなレクレーションも行っております。						
14						
21						
28						

6月のスケジュール

6月5日 お誕生日会

※月初の週はいつも体重測定しております。

